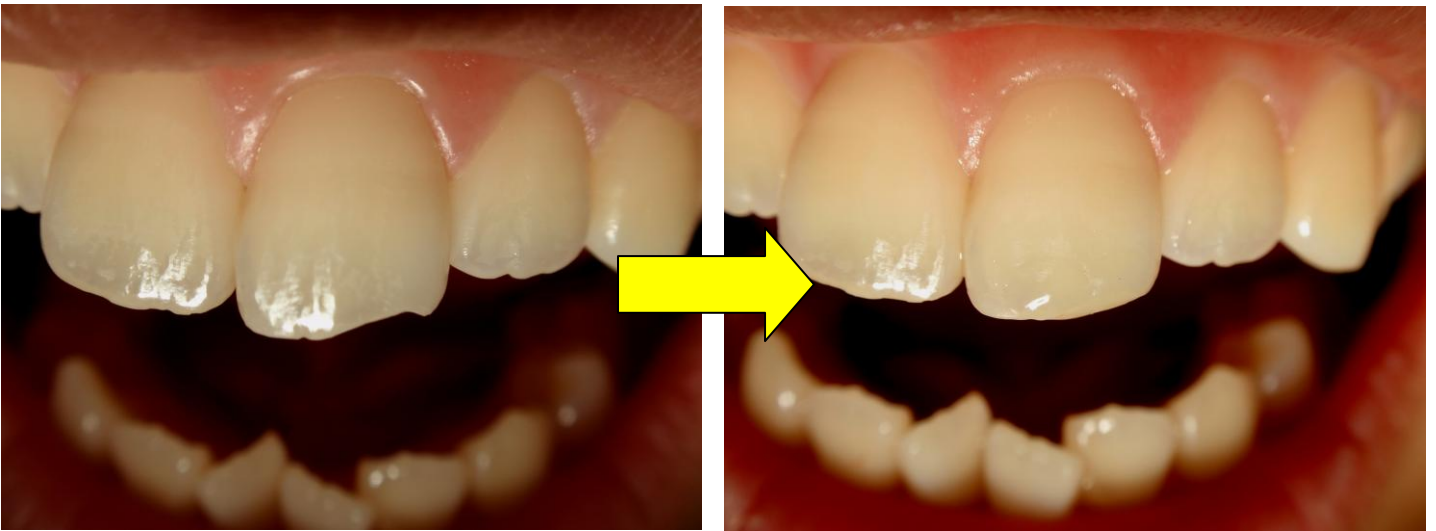


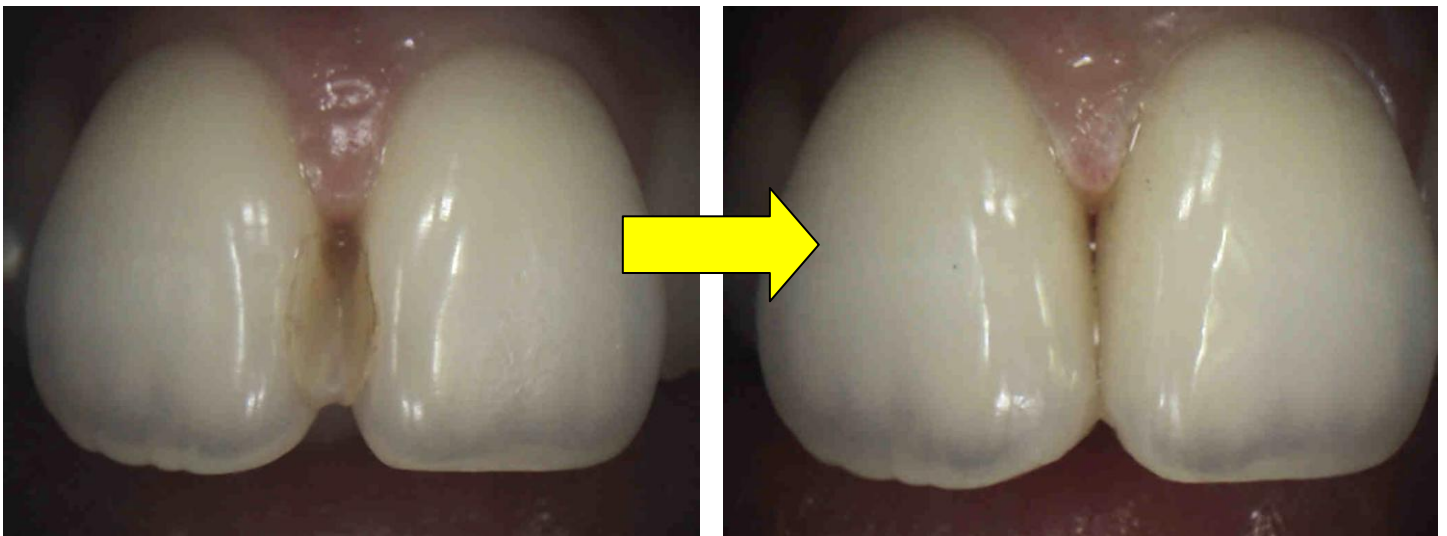
<その場で詰める治療>

「その場で詰める治療」とは、むし歯を削って取り除いたあとや、歯が欠けた場合、その部分をその場で直接埋めてしまう方法で、特に前歯の治療によく用います。奥歯でも、むし歯の面積が小さければこの方法を用います。歯と歯茎の境目を詰める時にも用います。

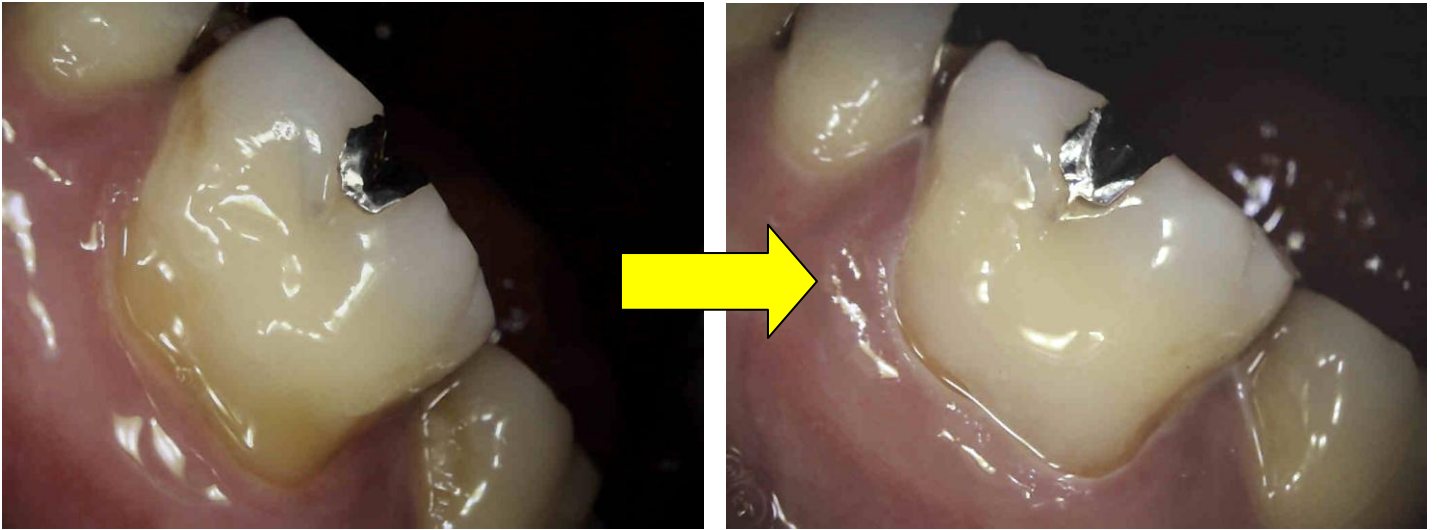
—切端の修復症例—



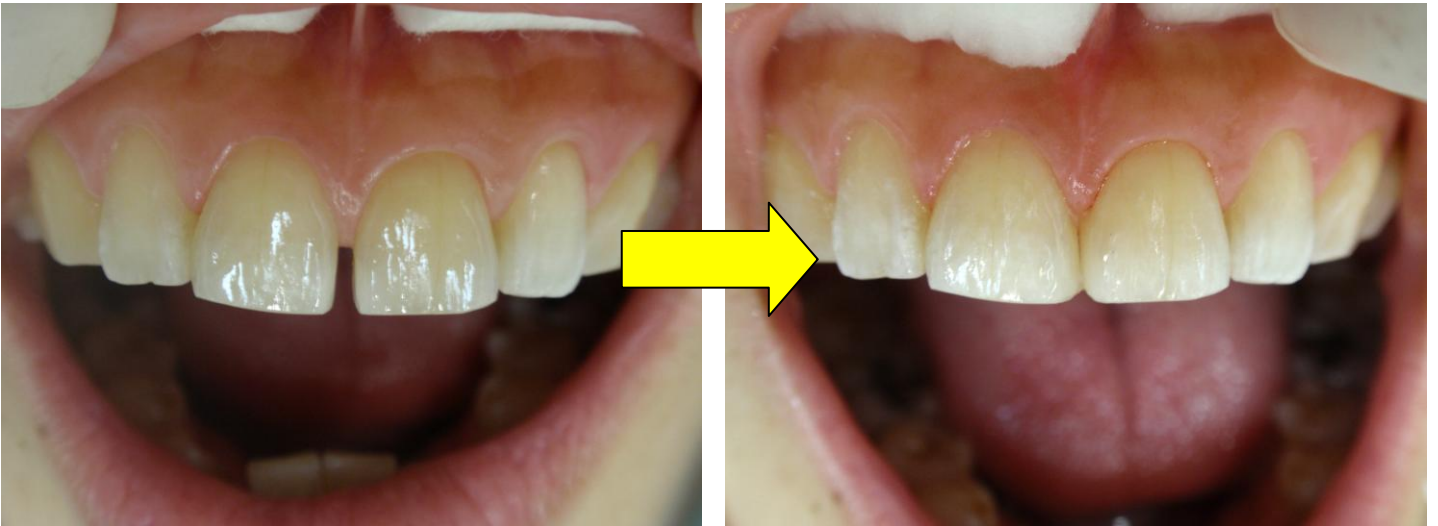
—隣接面の修復症例—



—歯と歯茎の境目の修復症例—



—前歯のすきまの修復症例—

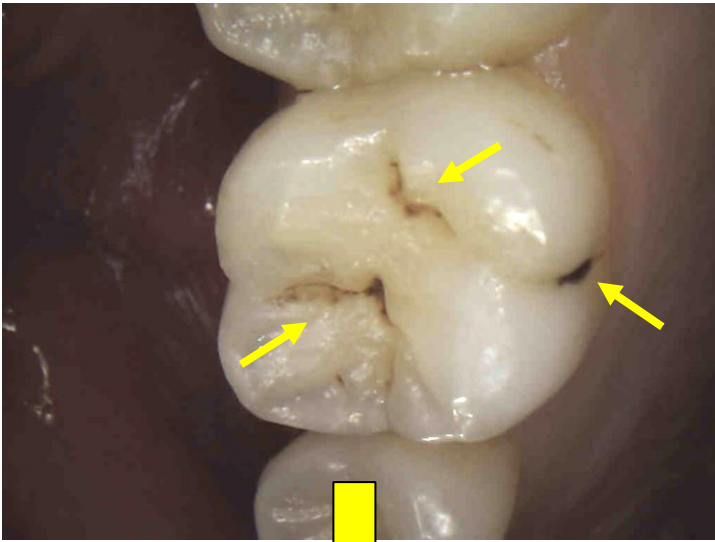


この治療は、その場で詰めるので1回で終了します。使用する材料には、「セラミック」と「プラスチック」があります。

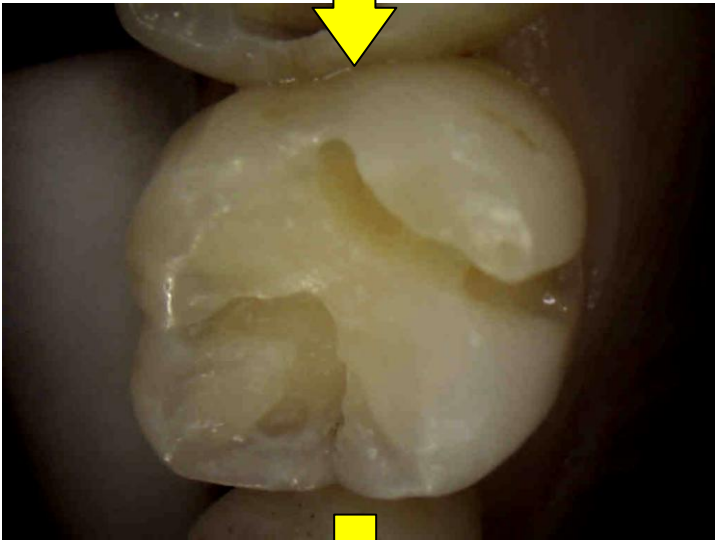
セラミックは「自費治療」でプラスチックは「保険治療」になります。プラスチックは変色しやすく欠けやすいので、前歯の治療には、だんぜんセラミックをお勧めします。

このセラミックの治療費は、詰める大きさや部位に関わらず、1歯¥10,500（税込み）で、2年間の保証が付きます。

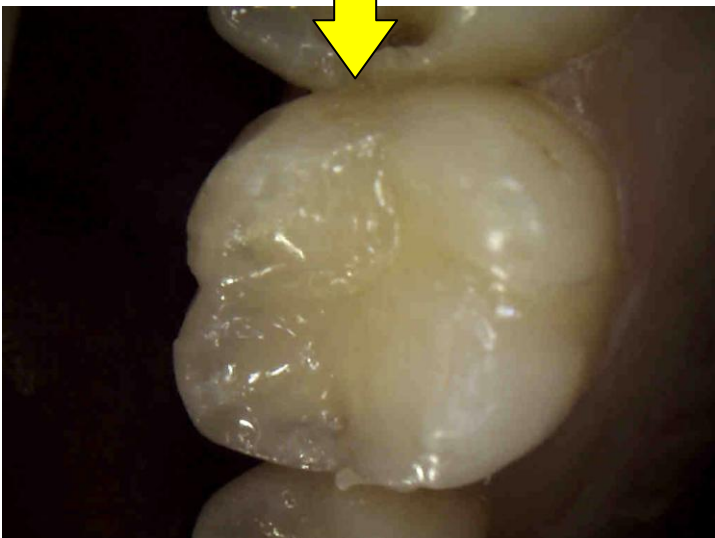
<その場で詰める治療②>



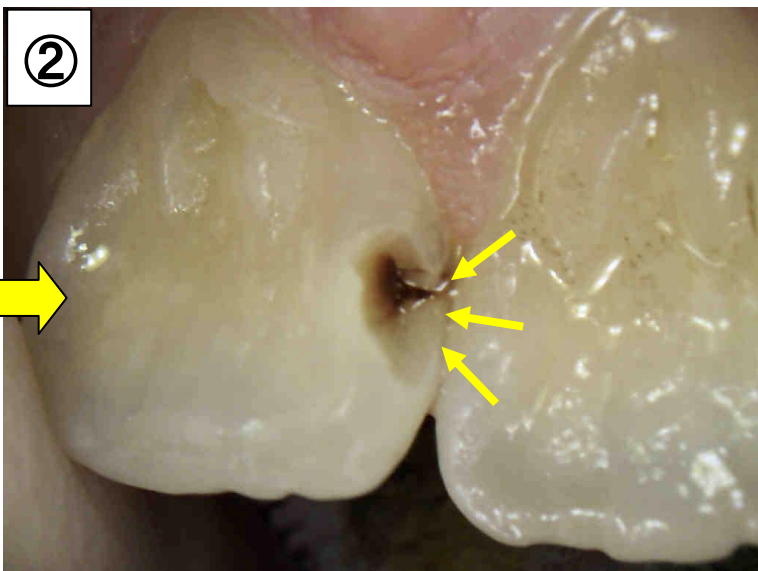
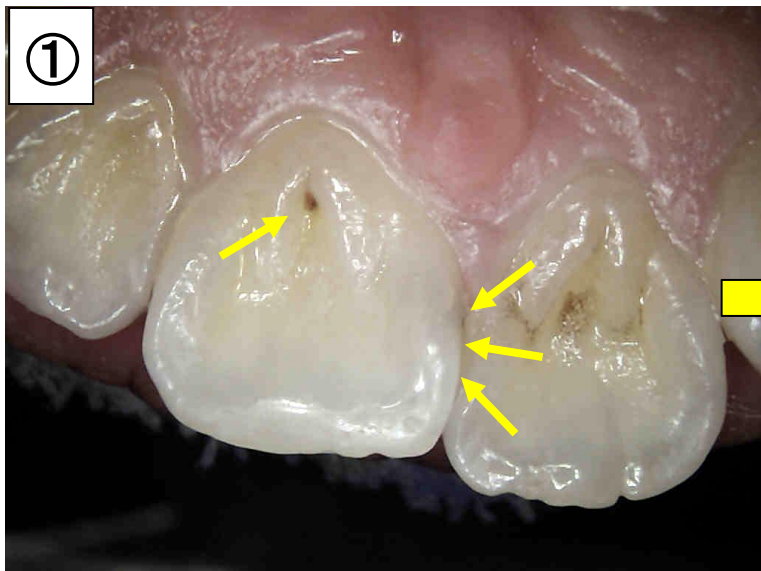
この症例は左上の奥歯です。
むし歯になっています(黒い所)。
今からむし歯を削って除去して
いきます。



むし歯を除去したところです。
むし歯の面積が大きくなかった
ので、その場で削ったところを詰
めていきます。



白いプラスチックの材料を詰めた
ところです。
あとは咬み合せを調整して磨い
たら終了です。



この症例は上の前歯の裏側です。
むし歯になっています。
今からむし歯を削って除去して
いきます。

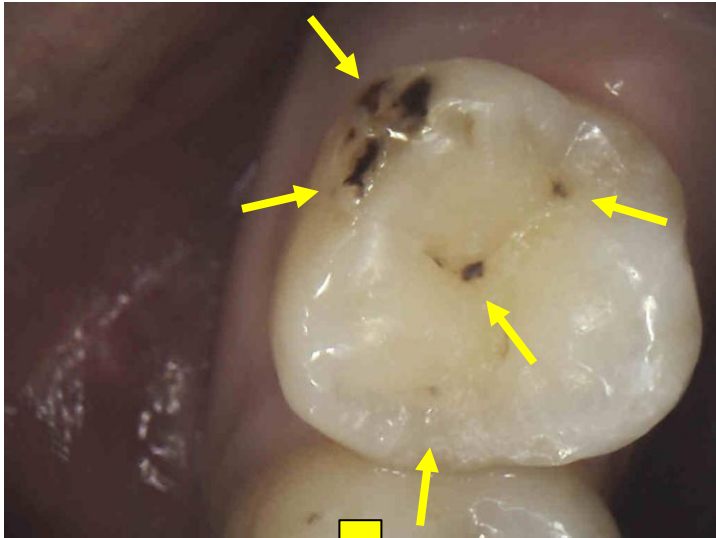
むし歯を除去している所です。
虫歯が深いのでまだ茶色い所があ
ります。さらに削って除去します。



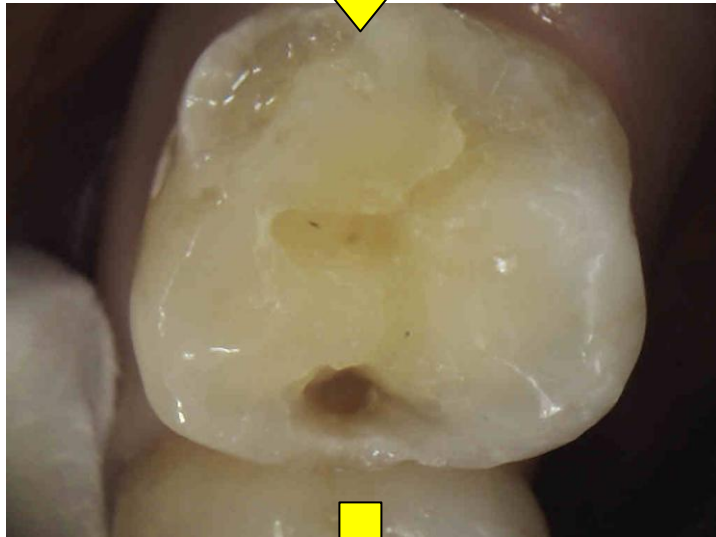
むし歯を除去したところでは
す。むし歯をすべて除去したので、そ
の場で削ったところを詰めていき
ます。

白いプラスチックの材料を詰めた
ところではす。あとは咬み合せを調整して磨い
たら終了です。

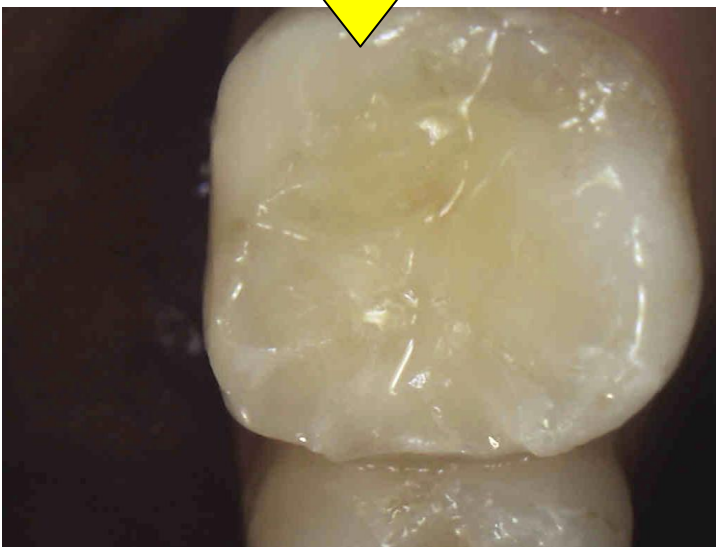
<その場で詰める治療③>



この症例は左上の奥歯です。
むし歯になっています(黒い所)。
今からむし歯を削って除去して
いきます。



むし歯を除去している所です。
虫歯が深いのでまだ茶色い所が
あります。さらに削って除去しま
す。むし歯の除去が終わったら、
その場で削ったところを詰めて
いきます。



白いセラミックの材料を詰めた
ところでは。
あとは咬み合せを調整して磨い
たら終了です。